

VALEO-BP

WENTYLATORY DOMOWE

Zastosowanie

- o W jednorurowych systemach wentylacyjnych, w budynkach mieszkalnych i użytkowych.
- o W innych pomieszczeniach, w których występuje wysoki poziom wilgotności.
- o Do montażu podtynkowego na ścianach i sufitach.



Wydajność:
do 150 m³/h



Moc:
do 48 W



Poziom hałas:
do 43,7 dB(A)



Konstrukcja

- o Wentylator składa się z jednostki wentylacyjnej Valeo z płaskim panelem frontowym, wykonanym z ABS odpornym na działanie UV oraz obudową do montażu podtynkowego BP, z dodatkowym zaworem zwrotnym zapobiegającym cofaniu się powietrza. Wyposażony jest w filtr G4 chroniący silnik przed zanieczyszczeniami, łatwo dostępny w przypadku konieczności wymiany.
- o Obudowa wyposażona jest w króćce przyłączeniowe ułatwiające montaż w idealnie pionowej pozycji.
- o W obudowie zamontowany jest dławik umożliwiający bezpieczne połączenie z siecią elektryczną.
- o Nowoczesny design i różnorodność kolorów paneli frontowych umożliwiają dopasowanie do dowolnego wystroju wnętrza.
- o Istnieje możliwość przyłączenia do obudowy dodatkowych króćców celem dołączenia do systemu wentylacyjnego innego pomieszczenia.
- o Klasa bezpieczeństwa - IP55

Silnik

- o Silnik stałociśnieniowy o dwóch lub trzech biegach z wirnikiem odśrodkowym o minimalnym poborze mocy.
- o Wirnik wykonany z galwanizowanej stali z łopatkami zagiętymi do przodu.
- o Zapewnia stały poziom ciśnienia w systemie, niezależnie od wahań oporu powietrza.
- o Idealne wyważenie turbiny zapewnia cichą pracę silnika.
- o Posiada wysokie walory aerodynamiczne dzięki zastosowaniu spiralnej obudowy.
- o Zastosowano łożyska kulkowe zapewniające długą niezawodną pracę silnika.
- o Specjalne zatrzaski mocujące umożliwiają łatwy dostęp do silnika w przypadku konieczności serwisowania.

Regulator prędkości

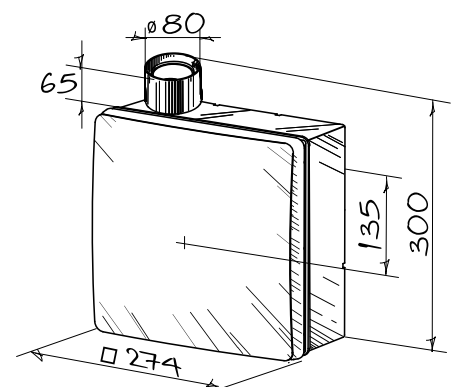
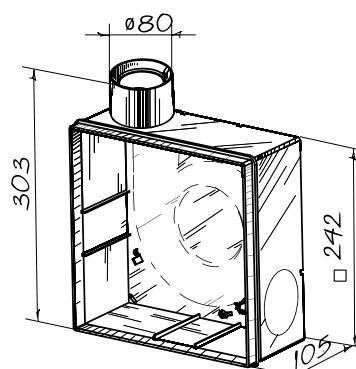
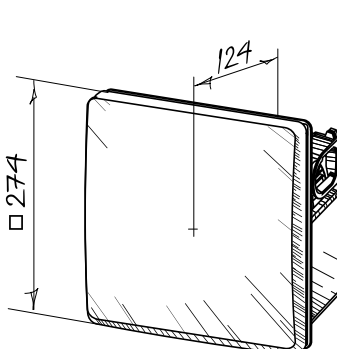
- o Skokowa regulacja prędkości jest możliwa za pomocą zewnętrznego regulatora prędkości dostępnego na osobne zamówienie.

Montaż

- o Instalacja wentylatora powinna zostać przeprowadzona na etapie prac ogólnobudowlanych przy pomocy uchwytów dostarczanych w standardzie.
- o Podłączenie do głównego pionu wentylacyjnego jest możliwe za pomocą kanałów elastycznych, mocowanych do króćca przyłączeniowego o średnicy 80 mm, za pomocą opaski zaciskowej.
- o Po zamontowaniu obudowy i doprowadzeniu podłączenia elektrycznego poprzez dławik, należy umieścić wewnątrz jednostkę wentylacyjną.



Wymiary [mm]



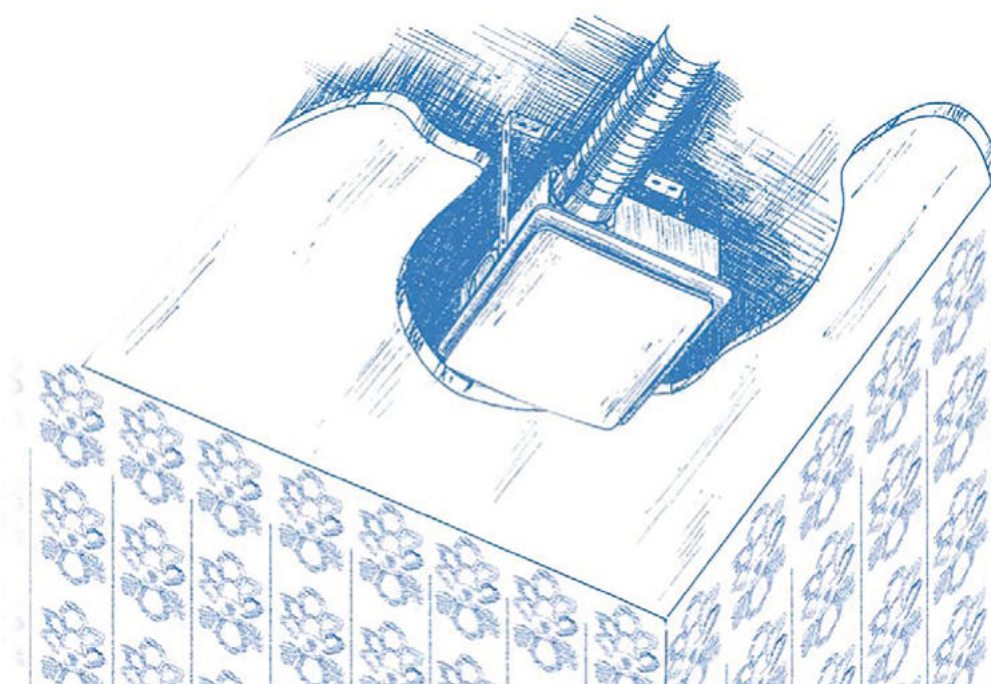
VALEO-BP

WENTYLATORY DOMOWE

Dostępne opcje

- Przetątnik czasowy (Valeo - BP...T);** W zależności od wariantu podłączenia wentylator jest wyłączony albo ciągle pracuje na 1 biegu. Przy włączeniu za pomocą zewnętrznego włącznika, wentylator przetacza się na drugi bieg z opóźnieniem 50 sekundowym. Po włączeniu wentylator kontynuuje pracę na 2 biegu w ciągu 6 min, następnie samodzielnie wraca do stanu wyjściowego.
- Przetątnik czasowy z możliwością regulacji (Valeo - BP... TR);** W zależności od wariantu podłączenia wentylator jest wyłączony albo ciągle pracuje na 1 biegu. Przy włączeniu za pomocą włącznika zewnętrznego wentylator przechodzi na 2 bieg z regulowanym opóźnieniem od 0 do 150 sekund. Po wyłączeniu wentylator kontynuuje pracę na 2 biegu w czasie od 2 do 30 min, a następnie samodzielnie powraca do stanu wyjściowego. Czas pracy wentylatora i opóźnienie włączenia 2 biegu ustala się za pomocą wbudowanego regulatora.
- Przetątnik okresowy (Valeo - BP...I);** W zależności od wariantu podłączenia, wentylator jest wyłączony lub ciągle pracuje na 1 biegu. Okresowo, po upływie ustalonego przez użytkownika czasu (od 30 minut do 15 godzin) przetacza się na bieg maksymalny i pracuje w tym trybie w ciągu 10 minut, a następnie wraca do stanu wyjściowego. Przy zadziałaniu włącznika zewnętrznego (światła), wentylator przetacza się na maksymalny bieg po 50 sekundach. Przy wyłączeniu włącznika zewnętrznego wentylator wraca do okresowego trybu pracy.
- Czujnik wilgotności (Valeo - BP... H);** W zależności od wariantu podłączenia, wentylator jest wyłączony, albo ciągle pracuje na 1 biegu. Wentylator przetacza się na 2 bieg, gdy wzrasta poziom wilgotności względnej w pomieszczeniu, ustalonej w przedziale 60-90%. Wyłącza się, gdy ustalony poziom wilgotności względnej obniży się o 10%. Można wymusić przetaczenie wentylatora na 2 bieg za pomocą włącznika połączony z oświetleniem. Opóźnienie włączenia w takim przypadku wynosi 50 sekund, natomiast czas pracy ustala się za pomocą regulatora wewnętrznego w przedziale od 2 do 30 min.

Przykład montażu

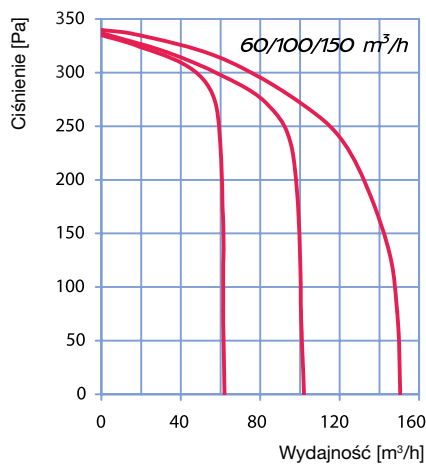


VALEO-BP

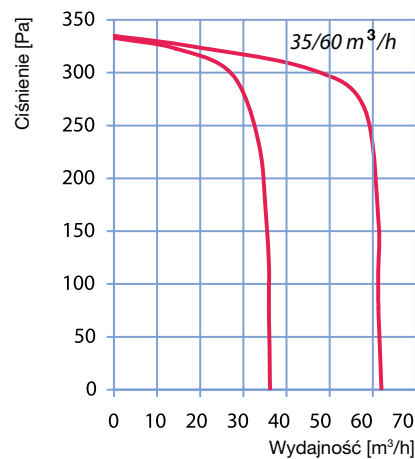
WENTYLATORY DOMOWE

Charakterystyka techniczna

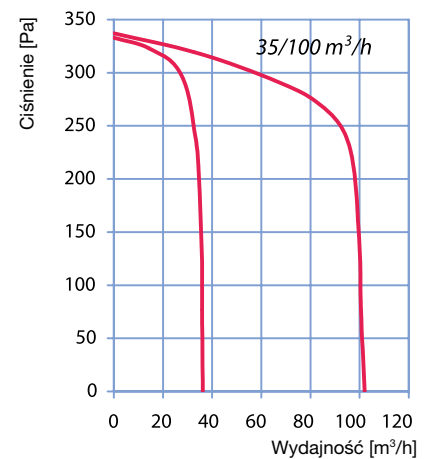
Parametry	Valeo-BP 60/100/150	Valeo-BP 35-60	Valeo-BP 35/100	Valeo-BP 35/60/100	Valeo-BP 60/100
Zakres prędkości	3	2	2	3	2
Napięcie zasilania [V/50(60)Hz]	220-240	220-240	220-240	220-240	220-240
Moc [W]	17/27/48	12/17	12/27	12/17/27	17/27
Pobór prądu [A]	0,14/0,18/0,21	0,12/0,14	0,12/0,18	0,12/0,14/0,18	0,14/0,18
Przekrój przewodu zasilającego [mm ²]	4x1,5	3x1,5	3x1,5	4x1,5	3x1,5
Maksymalna wydajność [m ³ /h (l/s)]	63/102/150	35/63	35/102	35/63/102	63/102
Prędkość obrotowa [min ⁻¹]	1350/1830/2640	890/1350	890/1830	890/1350/1830	1350/1830
Poziom ciśnienia akustycznego ~3 m [dB(A)]	30/35,2/43,7	26,6/30	26,6/35,2	26,6/30/35,2	30/35,2
Maksymalna temperatura pracy [°C]	50	50	50	50	50



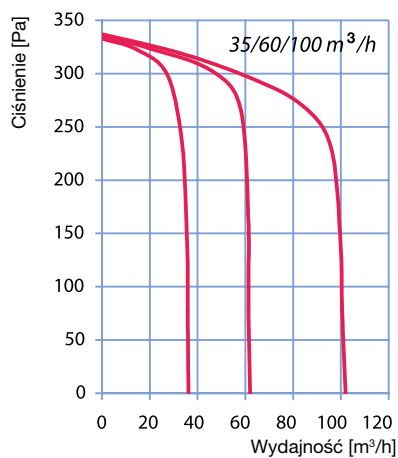
Valeo-BP 60/100/150



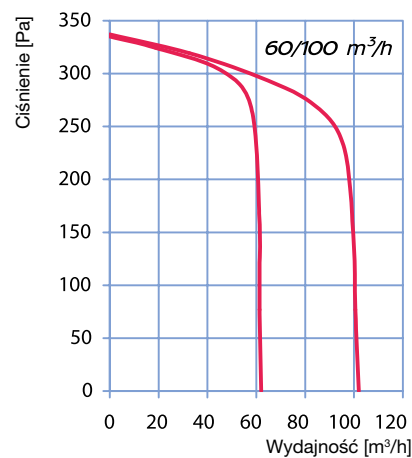
Valeo-BP 35/60



Valeo-BP 35/100



Valeo-BP 35/60/100



Valeo-BP 60/100

Krzywe ukazują wartości ciśnienia dla kilku wentylatorów VALEO-BP zintegrowanych w jednym kominie wentylacyjnym

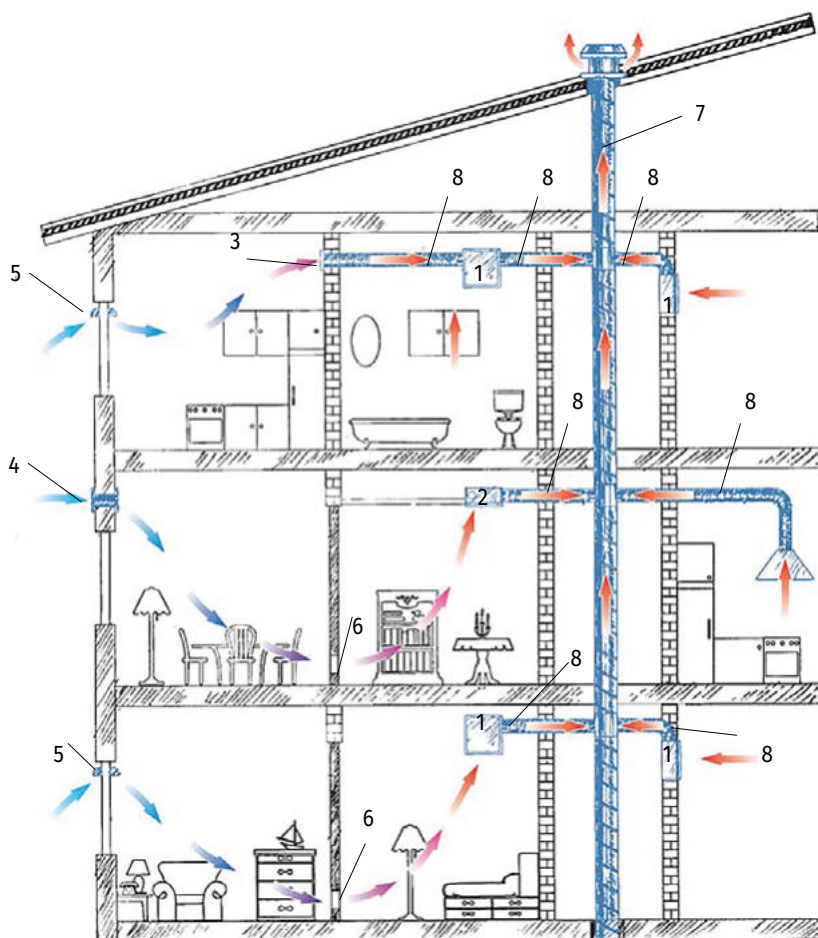
- dla wydajności 35 m³/h – ciśnienie do 270 Pa
- dla wydajności 60 m³/h – ciśnienie do 260 Pa
- dla wydajności 100 m³/h – ciśnienie do 220 Pa

VALEO-BP

WENTYLATORY DOMOWE

Przykład zastosowania systemu jednorurowego w wentylacji budynku wielopiętrowego

- o Scentralizowana wentylacja mechaniczna kuchni i łazienek oparta na systemie jednorurowym z wentylatorami Valeo-BP zaprojektowana specjalnie z myślą o budynkach wielopiętrowych i rezydencjach.
- o Świeże powietrze jest dostarczane do sypialni, pokoju dziecięcego i salonu przez nawietrzaki okienne bądź ścienne z możliwością regulacji przepływu powietrza.
- o Zużyte powietrze jest wyciągane z pomieszczeń za pomocą wentylatorów poprzez kratki wewnętrzne i drzwiowe w kuchni, łazience, WC.
- o Ten system wentylacji zapewnia stałą cyrkulację powietrza w pomieszczeniu, komfortowy mikroklimat i wysoki poziom bezpieczeństwa w przypadku zagrożenia pożarowego.



1. Wywiewny wentylator Valeo-BP z dodatkowym odgażeniem do wentylacji przeciwległego pomieszczenia
2. Wywiewny wentylator Valeo-BP
3. Kratka wywiewna
4. Nawietrzak ścienny
5. Nawietrzak okienny
6. Kratka transferowa drzwiowa
7. Centralny komin wentylacyjny
8. Kanaly wentylacyjne elastyczne